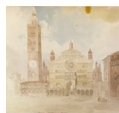


Cremona
FONDAZIONE LUCCHI

In collaborazione con:

"Cremona Com'Era"



presenta

**"Una storia impressa
nella materia:
Palazzo Magio Grasselli"**

Relatore Angelo Giuseppe Landi

Introduzione alla conferenza

a cura di Angelo Garioni

**Giovedì 05 Febbraio 2015
ore 21**

presso l'Accademia Cremonensis
Palazzo Mina Bolzesi
Via Platina 66, Cremona

INGRESSO GRATUITO



Si ringrazia per la gentile collaborazione:

FONDAZIONE LUCCHI Onlus
via Stazione, 25 - 26100 Cremona Italia
Cod. Fisc.: 93056210193
www.fondazioneLucchi.it
info@fondazioneLucchi.it