



NUOVA RACCOLTA DIFFERENZIATA BRESCIA



A partire da
aprile
2016

a Brescia entrerà in vigore il nuovo sistema di
Raccolta Domiciliare Combinata dei Rifiuti



COME FUNZIONA IL NUOVO SISTEMA



**I NUOVI CASSONETTI
STRADALI CON CALOTTA**

Conferimento **tutti i giorni**
24 h su 24

**I CONTENITORI PER LA RACCOLTA
DOMICILIARE**

Conferimento **un giorno a settimana**
definito per ogni zona

INFORMAZIONE AI CITTADINI

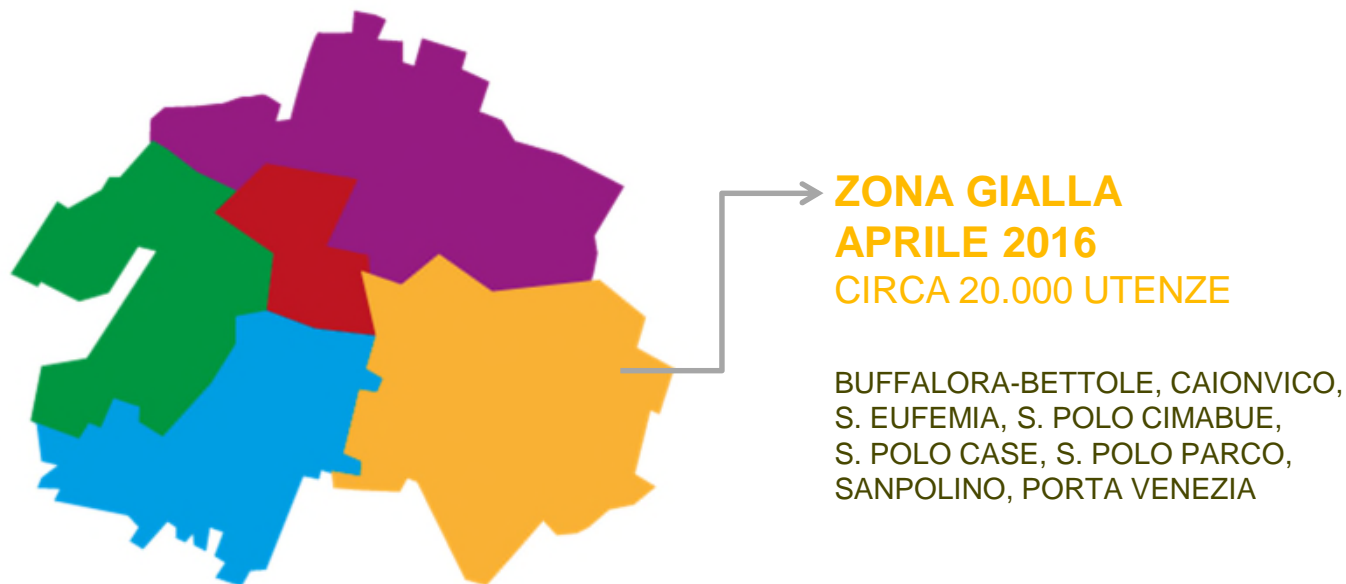


Lettera del Sindaco

Entro febbraio tutte le famiglie e utenze non domestiche di Brescia - oltre 100mila - riceveranno una comunicazione con una Guida Informativa dettagliata.



AD APRILE PARTE LA ZONA GIALLA



FORNACI,
VILLAGGIO SERENO,
DON BOSCO,
FOLZANO,
LAMARMORA,
PORTA CREMONA

2016 GIUGNO



CHIESANUOVA,
FIUMICELLO,
PRIMO MAGGIO,
VILLAGGIO BADIA,
VILLAGGIO VIOLINO,
PORTA MILANO,
CHIUSURE

OTTOBRE



URAGO, CASAZZA,
MOMPIANO,
S. BARTOLOMEO,
S. ROCCHINO,
VILLAGGIO PREALPINO,
CROCIFISSA DI ROSA

2017 GENNAIO



BRESCIA ANTICA,
CENTRO STORICO
NORD,
CENTRO STORICO SUD,
S. EUSTACCHIO,
BORGO TRENTO

APRILE

INFORMAZIONE AI CITTADINI ZONA GIALLA



Lettera indirizzata a famiglie e utenze non domestiche della zona gialla

circa 20 mila - entro febbraio 2016, con informazioni dettagliate circa:

- calendario assemblee pubbliche nei quartieri
- punti di distribuzione kit
- modulo per ritiro del kit.



Assemblee pubbliche

Dal 29 febbraio all'11 marzo



Distribuzione kit

Dal 7 al 31 marzo



CALENDARIO DELLE ASSEMBLEE

DATA	QUARTIERE	ORARIO
29 febbraio	Belluno, Belfiore	
1 marzo	San Pietro, Sargolite	
2 marzo	Calonico, Sant'Ubaldo	
3 marzo	Tutti i quartieri	
7 marzo	Calonico, Sant'Ubaldo	
4 marzo	Sant'Ubaldo, Porta Nuova	
8 marzo	Tutti i quartieri	09:00 Auditorium Lino Caramanna via Babuini 14
9 marzo	Calonico, Sant'Ubaldo	09:30 Teatro Oratorio Caluso, via Babuini 17
9 marzo	San Pietro, Belfiore, Sargolite	09:30 Auditorium Lino Caramanna via Babuini 14
10 marzo	Tutti i quartieri	09:00 Casa della Associazione via Donbue 16
11 marzo	Belluno, Belfiore	09:30 Teatro Parrocchiale via Buffalora 16
11 marzo	Sant'Ubaldo, Porta Nuova	09:30 Museo Mito Milla viale San Vito 121

Lettera indirizzata ai cittadini:

Brescia, febbraio 2016

Cari Cittadini,

Il nostro quartiere è nella prima zona interessata dal Nuovo Sistema per la Raccolta Differenziata dei rifiuti, il cui avvio è previsto dall'inizio di aprile 2016.

COME FUNZIONA LA RACCOLTA

Si tratta di un sistema di Raccolta Selettiva Coordinata.

1. Carta, vetro e plastica sul cancello/garage e per la via sotto il portoncino. Gli oggetti complementari (bidoncini o contenitori) dovranno essere esposti al cancello o in via 19 e le 20.

2. Organico e rifiuti indifferenziati saranno raccolti in cassonetti a cubetto e protetti con una lamina elettronica personalizzata.

COSA FARE

Prima di tutto è indispensabile recarsi in uno dei Punti di Distribuzione indicati in allegato, e ritirare il kit per la raccolta (bidoncini e sacchetti), guida alla raccolta e materiale informativo personalizzato. Occorre portare il modulo allegato e un documento di identità.

È possibile delegare alla gestione di ritiro/completamento il proprio modulo allegato.

PER INFORMAZIONI

Abbiamo seguito nelle ultime settimane pubbliche, date e orari sono indicati nel calendario allegato il Numero Verde gratuito 800 432878 e il numero verde di Pineresolterre.it sono a vostra disposizione.

PERCHÉ RISPONDIAMO

Insieme raggiungeremo il 65% di raccolta differenziata. I rifiuti riciclati sono una risorsa per l'ambiente, per Brescia, per tutti noi.

Ringraziamo per la collaborazione, e auguriamo buona raccolta.

Assessore all'Ambiente
Gianluigi Fodda

AM Ambiente
Fabrizio Bionati

MA SARÀ IL SUO POSTO?

KIT PER LA RACCOLTA DIFFERENZIATA CITTADINI



Sacchi di plastica

52 sacchi
plastica



Bidoncino blu

35 lt
carta e cartone



Bidoncino verde

30 lt
vetro e lattine



Pattumiera sottolavello

10 lt
rifiuti organici



Sacchetti bio-compostabili

104 sacchetti
rifiuti organici



Tessera elettronica



Guida informativa Calendario raccolta

KIT PER LA RACCOLTA DIFFERENZIATA UTENZE CONDOMINIALI



OPPURE



Bidone blu carrellato

360 lt
carta e cartone

Bidone blu carrellato

660 lt - 1.100 lt
carta e cartone

Bidone verde carrellato

120 - 240 - 360 lt
vetro e lattine



Sacchi di plastica

52 sacchi
plastica



**Pattumiera
sottolavello**

10 lt
rifiuti organici



**Sacchetti
bio-compostabili**

104 sacchetti
rifiuti organici



**Tessera
elettronica**



**Guida informativa
Calendario
raccolta**

KIT PER LA RACCOLTA DIFFERENZIATA

UTENZE NON DOMESTICHE (6 TIPI DIVERSI)



OPPURE



OPPURE



Bidoncino blu

35 lt
carta e cartone

B. blu carrellato

360 lt
carta e cartone

B. blu carrellato

1.100 lt
carta e cartone



OPPURE



Bidoncino verde

30 lt
carta e cartone

B. verde carrellato

120 - 240 lt
vetro e lattine



OPPURE



Sacchi di plastica

52 sacchi
plastica

Cassonetto giallo

1100 lt



Pattumiera sottolavello

10 lt
rifiuti organici



Sacchetti bio-compostabili

104 sacchetti
rifiuti organici



Tessera elettronica

Vengono confermati i servizi opzionali di raccolta (frazione umida, carta, vetro, lattina, plastica, ecc.)

LA TESSERA ELETTRONICA PERSONALE



La tessera elettronica serve per aprire le calotte installate sui cassonetti.

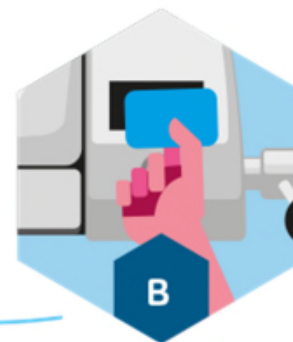
La tessera è personale, riporta un codice individuale collegato al codice utenza del nucleo familiare.

Verrà consegnata ad ogni persona maggiorenne. È possibile delegare un'altra persona al ritiro.

Per ritirarla occorre portare il modulo allegato alla lettera che sarà inviata a tutte le utenze domestiche e non domestiche e un **documento di identità**.

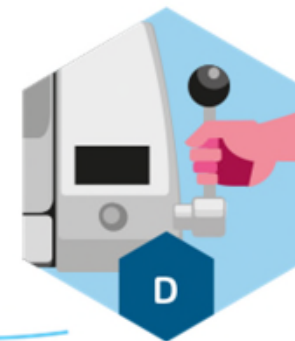


COME SI USA LA CALOTTA



Avvicinare la tessera
al lettore della calotta,
che si aprirà automaticamente

Inserire il sacchetto,
prestando attenzione
che non esca in nessun
modo fuori dalla calotta
(per evitare di bloccarla)



Chiudere la calotta
azionando la leva

Per segnalare eventuali malfunzionamenti,
è possibile chiamare il Numero Verde 800 766625

QUANDO BISOGNA ESPORRE CARTA, PLASTICA, VETRO E METALLI?



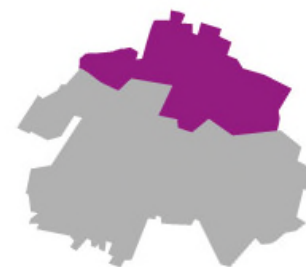
LUNEDÌ
giorno di
esposizione
dalle 19 alle 20



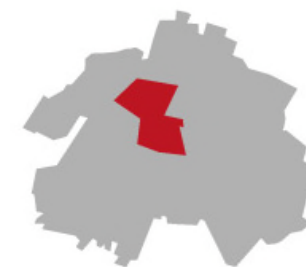
MARTEDÌ
giorno di
esposizione
dalle 19 alle 20



GIOVEDÌ
giorno di
esposizione
dalle 19 alle 20



VENERDÌ
giorno di
esposizione
dalle 19 alle 20



MERCOLEDÌ
giorno di
esposizione
dalle 19,30 alle
20

COME SONO ORGANIZZATE LE RACCOLTE NELLA ZONA GIALLA?



UTENZE DOMESTICHE E ASSIMILATE RACCOLTE DOMICILIARI SULL'INTERO TERRITORIO

TIPOLOGIA DI RIFIUTO	ORARIO PREVISTO RACCOLTE	MODALITÀ DI ESPOSIZIONE	FREQUENZA
 CARTA E CARTONE	23:00 – 06:00 lunedì-martedì	bidone da 35 lt (carrellato da 360 - 660 -1100 lt per utenze condominiali)	settimanale su tutto il territorio
 IMBALLAGGI IN PLASTICA	23:00 – 06:00 lunedì-martedì	sacco da 110 lt	settimanale su tutto il territorio
 VETRO E LATTINE	20:00 – 24:00 lunedì	bidone da 30 lt (carrellato da 120- 240 - 360 lt per utenze condominiali)	settimanale su tutto il territorio

CANALI DI INFORMAZIONE

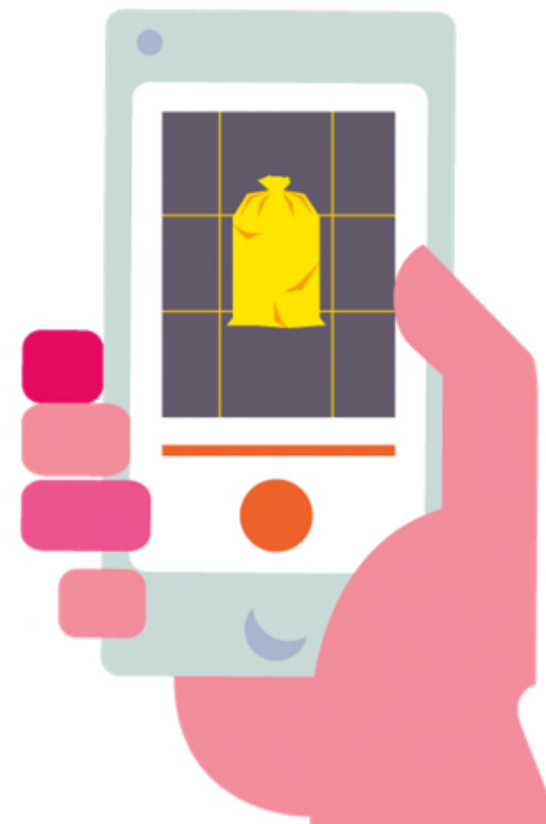


In caso di dubbi e per maggiori informazioni:

Numero verde 800 437678

Per aggiornamenti consulta il sito **www.differenziatabrescia.it**

Scarica l'app PULLamo per smartphone e tablet



CALENDARIO DELLE ASSEMBLEE NEI QUARTIERI



DATA	DESTINATARI	ORA	LUOGO
lunedì 29 febbraio	Cittadini	20.30	Teatro Parrocchiale, Via Buffalora 95
martedì 1 marzo	Cittadini	20.30	Auditorium Liceo Leonardo, via Balestrieri 6
mercoledì 2 marzo	Cittadini	20.30	Teatro Oratorio Caionvico, via Rodone 17
giovedì 3 marzo	Utenze non domestiche	18:00	Casa delle Associazioni, via Cimabue 16
giovedì 3 marzo	Cittadini	20.30	Teatro Oratorio Caionvico, via Rodone 17
venerdì 4 marzo	Cittadini	20.30	Museo Mille Miglia, viale della Bornata 123
sabato 5 marzo	Cittadini	16.00	Auditorium Liceo Leonardo, via Balestrieri 6
martedì 8 marzo	Cittadini	20.30	Teatro Oratorio Caionvico, via Rodone 17
mercoledì 9 marzo	Cittadini	20.30	Auditorium Liceo Leonardo, via Balestrieri 6
giovedì 10 marzo	Utenze non domestiche	18:00	Casa delle Associazioni, via Cimabue 16
giovedì 10 marzo	Cittadini	20.30	Teatro Parrocchiale, Via Buffalora 95
venerdì 11 marzo	Cittadini	20.30	Museo Mille Miglia, viale della Bornata 123

A partire dal
29 FEBBRAIO

I CENTRI DI DISTRIBUZIONE KIT ZONA GIALLA / 1



Tensostruttura (ca 1000 mq) in **via Bissolati**

Apertura: dal 7 al 31 marzo 2016

Tutti i giorni dal lunedì al sabato e domenica 20 marzo (vedi calendario giorni dedicati ai diversi quartieri)

Orario: dalle 9 alle 19

I CENTRI DI DISTRIBUZIONE KIT ZONA GIALLA / 2



Le **utenze NON DOMESTICHE**

dovranno ritirare il kit esclusivamente presso il Punto di Distribuzione di via Bissolati.

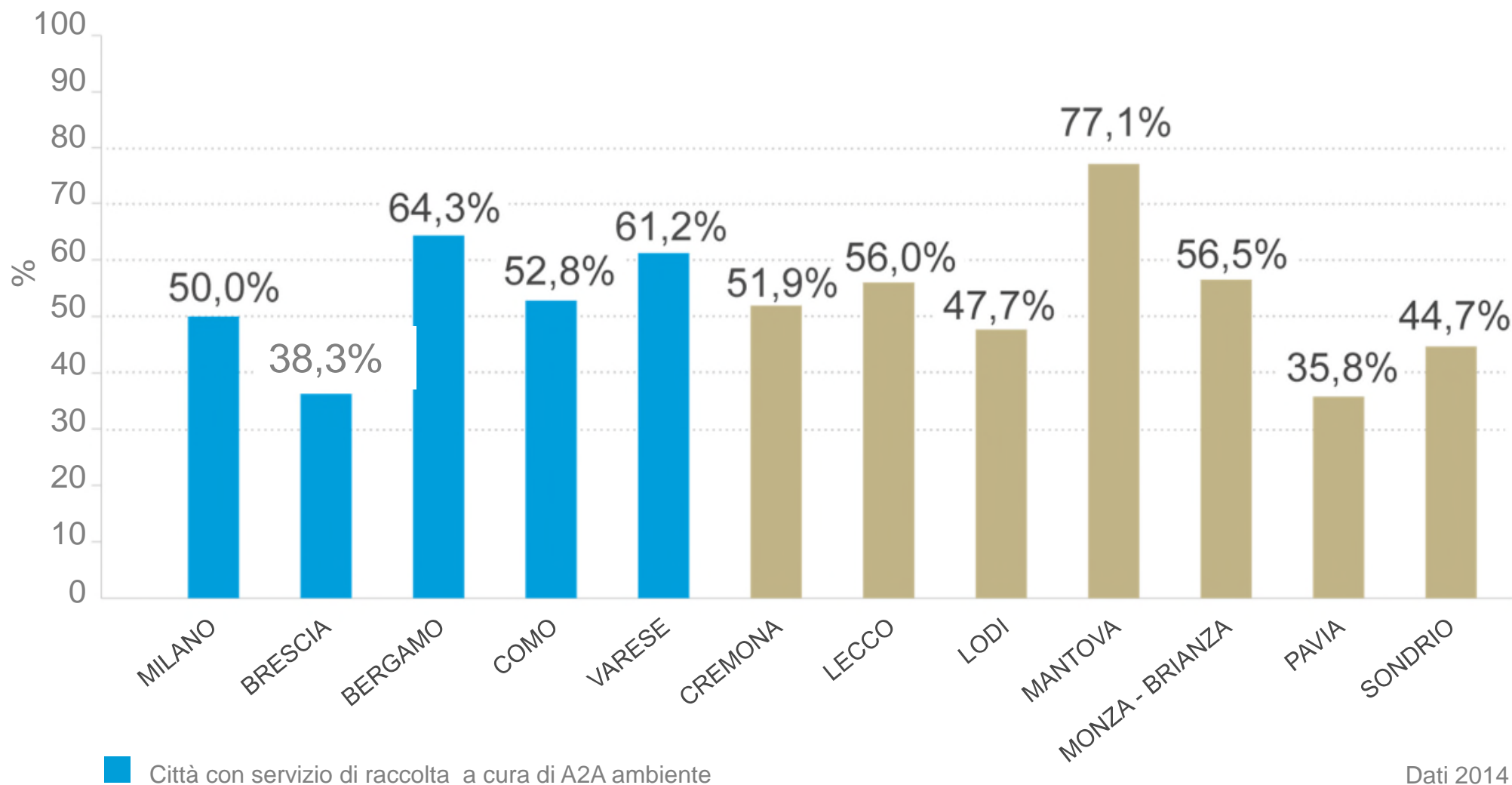
Gli utenti che hanno difficoltà (anziani, persone con difficoltà motorie) potranno recarsi nei Punti di Distribuzione dedicati, aperti dalle 9 alle 19.

21 marzo	Buffalora	Palestra Scuole Elementari Bellini - Vill. Buffalora Trav. IV° 15
22 e 23 marzo	San Polo Cimabue	Palestra Scuola S. Maria Bambina - via Verrocchio 330
24 e 25 marzo	Porta Venezia	Palestra Scuola Carducci - viale Piave 50
26 marzo	Sant'Eufemia	Museo Mille Miglia - viale della Bornata 123
29 e 30 marzo	San Polo Case	Palestra Scuola Calvino/Tovini - via Violante 18
30 marzo	Caionvico	Palestra Molinari Caionvico - via Salodiana
31 marzo	Sanpolino	Casa delle Associazioni - via Cimabue 16

L'ESPERIENZA IN ALTRE REALTÀ TERRITORIALI

La performance di A2A ambiente con i diversi sistemi di raccolta differenziata

CONFRONTO RACCOLTA DIFFERENZIATA NELLE CITTÀ CAPOLUOGO LOMBARDE



Dati 2014

CONFRONTO TRA LE CITTÀ FREQUENZA DI RACCOLTA



		MILANO	BRESCIA	BERGAMO	COMO	VARESE
INDIFFERENZ.		bisettimanale	24h su 24h	settimanale	bisettimanale	settimanale
CARTA E CARTONE		settimanale	settimanale	settimanale* ogni 2 settimane**	settimanale	quindicinale settimanale***
PLASTICA		settimanale	settimanale	settimanale* ogni 2 settimane**	settimanale	quindicinale settimanale***
VETRO		settimanale	settimanale	settimanale* ogni 2 settimane**	settimanale	quindicinale
ORGANICO		bisettimanale	24h su 24h	bisettimanale	bisettimanale	bisettimanale

* Centro e Città Alta e per Utente commerciali del centro città

** Resto della città

*** in centro

CONFRONTO TRA LE CITTÀ GESTIONE CONDOMINIALE



**GESTIONE
PORTA A PORTA
CONDOMINIALE**



Tutti i
condomini

Condomini
con più di
15 unità
abitative

Condomini
con più di
6 unità
abitative

Condomini
con più di
6 unità
abitative

Non definito da
regolamento
comunale
(*)

(*) secondo esigenze di servizio concordate

CONFRONTO TRA LE CITTÀ CENTRI DI RACCOLTA



					
	MILANO	BRESCIA	BERGAMO	COMO	VARESE
N. CENTRI DI RACCOLTA (CDR)	 6	5 (+2*)	1	1	1
ACCESSO AL CDR CON TESSERA	 NO	(SÌ*)	SÌ	SÌ	NO

* A regime in via Collebeato e via Triumplina