

## FACULTY

**Erika Borlenghi**, ASST Spedali Civili - Brescia

**Roberto Cairoli**, Ospedale Niguarda - Milano

**Matteo Giovanni Della Porta**, HUMANITAS - Milano

**Federico Lussana**, ASST Papa Giovanni XXIII - Bergamo

**Alfredo Molteni**, ASST- Cremona

**Enrica Morra**, Responsabile Scientifico REL

**Francesco Passamonti**, ASST dei Sette Laghi -

Varese

**Emanuele Ravano**, Ospedale Niguarda - Milano

**Marta Riva**, Ospedale Niguarda - Milano

**Giuseppe Rossi**, ASST Spedali Civili - Brescia

**Pierangelo Spedini**, ASST - Cremona

**Monica Tajana**, ASST - Cremona

## COMITATO SCIENTIFICO

**Alfredo Molteni**

S.C di Ematologia - Ospedale di Cremona - ASST di Cremona - Cremona

**Marta Riva**

S.C di Ematologia - Ospedale Niguarda Milano - ASST Grande Ospedale Metropolitano Niguarda - Milano

**Pierangelo Spedini**

S.C di Ematologia - Ospedale di Cremona - ASST di Cremona



Caravaggio, San Matteo - Cappella Contarelli, 1599-1602, San Luigi dei Francesi, Roma

## INFORMAZIONI

### IL CONVEGNO E' RIVOLTO A:

Medici Specialisti (Ematologia, Oncologia, Medicina Interna e specialità affini), Farmacisti, Biologi, Tecnici di Laboratorio, Infermieri, Assistenti Sanitari, Studenti di Medicina e del Corso di Laurea in Infermieristica

**POSTI DISPONIBILI: 200**

### SEDE DEL CORSO:

**Aula Magna "Magda Carutti"**

**ASST di Cremona**

Largo Priori, 1 - 26100 Cremona

**DURATA:** 7 ore

**TERMINE ISCRIZIONI: 08 maggio 2017**

### MODALITA' DI ISCRIZIONE

1. Iscrizione on-line tramite il sito internet [www.ospedale.cremona.it](http://www.ospedale.cremona.it) (sezione corsi e convegni)
2. Scheda cartacea allegata alla brochure con invio al Servizio Formazione e Aggiornamento (recapiti sottostanti)
3. PER I DIPENDENTI: utilizzo modulistica presente nell'intranet aziendale (<http://intranet.ospedale.cremona.it>, sezione Formazione e Aggiornamento).

**Per i dipendenti dell'ASST di Cremona l'iscrizione online, tramite sito, è da considerarsi libera, non subordinata ad alcuna autorizzazione (fuori orario di servizio).**

### CREDITI ECM/CPD

**ECM 4 ,90**

Per l'acquisizione dei crediti formativi sarà necessario **presenziare al 100% delle ore** previste dal programma e **rispondere correttamente all'80% delle domande del questionario** di apprendimento.

### PER INFORMAZIONI

**Servizio Formazione e Aggiornamento**

ASST di Cremona

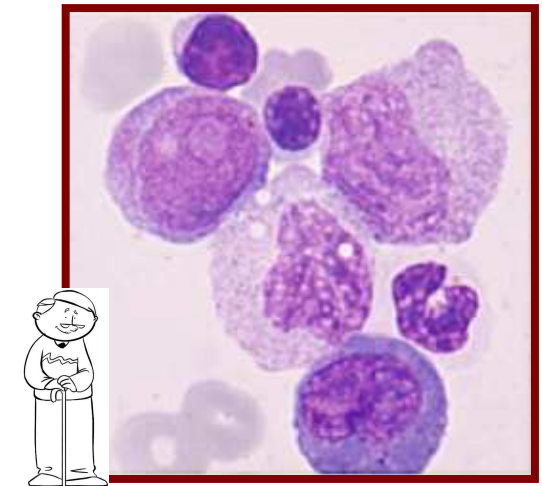
Tel. 0372408283

Fax 0372405543

e-mail: [g.bazzani@asst-cremona.it](mailto:g.bazzani@asst-cremona.it)

L'Ematologia  
tra Presente e Futuro

## Sindrome Mielodisplastica e Leucemia Acuta dell'anziano tra Presente e Futuro



**12 Maggio 2017**

**Aula Magna "Magda Carutti"**

**ASST di Cremona**

Largo Priori, 1

26100 Cremona



SEZIONE ALL'OGGIO PO  
della Provincia di Cremona  
Sezione dell'Associazione Italiana contro  
le leucemie-linfomi e mieloma ONLUS

Sistema Socio Sanitario  
Regione  
Lombardia  
ASST Cremona



# Sindrome Mielodisplastica e Leucemia Acuta dell'anziano tra Presente e Futuro

## Programma

12 Maggio 2017

09.00 Registrazione partecipanti.

09.30 Apertura dei lavori


A. Molteni,  
C. Rossi (Direttore Generale ASST Cremona),  
I. Bodini (presidente ALL)

09.45 Il ruolo della Rete Ematologica Lombarda


E. Morra

	<b>Sessione 1: diagnosi e prognosi</b> Moderatori: A. Molteni, M.G. Della Porta
10.00	<b>Diagnosi e Prognosi delle MDS: WHO 2016 e basi molecolari della patologia</b> - M.G. Della Porta
10.30	<b>Diagnosi e Prognosi delle LAM: stratificazione citogenetica e molecolare</b> - R. Cairoli
11.00	<b>Valutazione della fitness nel paziente anziano</b> - M. Riva

11.30 Coffee Break

	<b>Sessione 2: MDS a basso rischio: quale terapia</b> Moderatori: R. Cairoli, P. Spedini
12.00	<b>Terapia delle MDS a rischio basso - Int1: il presente e il futuro</b> - A. Molteni
12.30	<b>Caso clinico: paziente MDS a basso rischio</b> - P. Spedini

13.00 Lunch

	<b>Sessione 3: MDS ad alto rischio e LAM dell'anziano: quale terapia</b> Moderatori: F. Passamonti, G. Rossi
14.30	<b>Trapianto allogenico in LAM e MDS in pazienti &gt; 60 anni: indicazione, timing e condizionamento</b> - F. Lussana
15.00	<b>Terapia delle MDS a rischio Int2-alto non candidabili a trapianto: il presente e il futuro</b> - F. Passamonti
15.30	<b>Caso clinico: paziente MDS a rischio alto</b> - E. Ravano
16.00	<b>Terapia delle LAM nel paziente anziano: il presente e il futuro</b> - E. Borlenghi
16.30	<b>Caso clinico: paziente LAM</b> - M. Tajana

17.00 Chiusura lavori

Con il **progredire dell'età media** della popolazione generale è sempre più rilevante l'incidenza di **disturbi del midollo osseo come le sindromi mielodisplastiche (MDS) e la leucemia acuta mieloide (LAM)**.

La classificazione WHO 2016, integrando anche le novità di biologia molecolare, ha recentemente ridefinito criteri diagnostici delle diverse entità nosologiche.

Farmaci ipometilanti, immomodulanti, fattori stimolanti l'eritropoiesi, la terapia ferrochelante, negli ultimi dieci anni sono diventati lo standard di trattamento.

Le nuove conoscenze, soprattutto sui meccanismi molecolari della patogenesi, hanno favorito lo sviluppo di nuove molecole in corso di sperimentazione clinica.

Il trapianto allogenico di midollo in questa classe di pazienti rimane una scelta difficile in rapporto alla valutazione rischio/beneficio, al timing più corretto e al miglior condizionamento possibile.

## Scheda di iscrizione

# Sindrome Mielodisplastica e Leucemia Acuta dell'anziano tra Presente e Futuro

12 Maggio 2017

Cognome \_\_\_\_\_  
Nome \_\_\_\_\_  
Data di nascita \_\_\_\_\_  
Luogo di nascita \_\_\_\_\_  
Residente in \_\_\_\_\_ C.A.P. \_\_\_\_\_  
Via/Piazza \_\_\_\_\_ N. \_\_\_\_\_  
Tel \_\_\_\_\_  
e-mail \_\_\_\_\_  
Codice Fiscale \_\_\_\_\_  
Professione \_\_\_\_\_  
Disciplina \_\_\_\_\_  
Ente di appartenenza \_\_\_\_\_

Rapporto di lavoro:  dipendente  convenzionato

libero professionista  privo di occupazione

Ai sensi e per gli effetti della Legge 196 del 30/06/2003 il sottoscritto autorizza il trasferimento dei propri dati personali al Ministero della Salute allo scopo di poter partecipare al Programma di Accreditamento ed Aggiornamento professionale previsto dalla legge. I dati saranno utilizzati unicamente per gli scopi indicati.

Data \_\_\_\_\_

Firma \_\_\_\_\_

**Per i dipendenti ASST di Cremona:**

Invio in formazione:  obbligatoria  facoltativa

Firma del Responsabile/Coordinatore \_\_\_\_\_