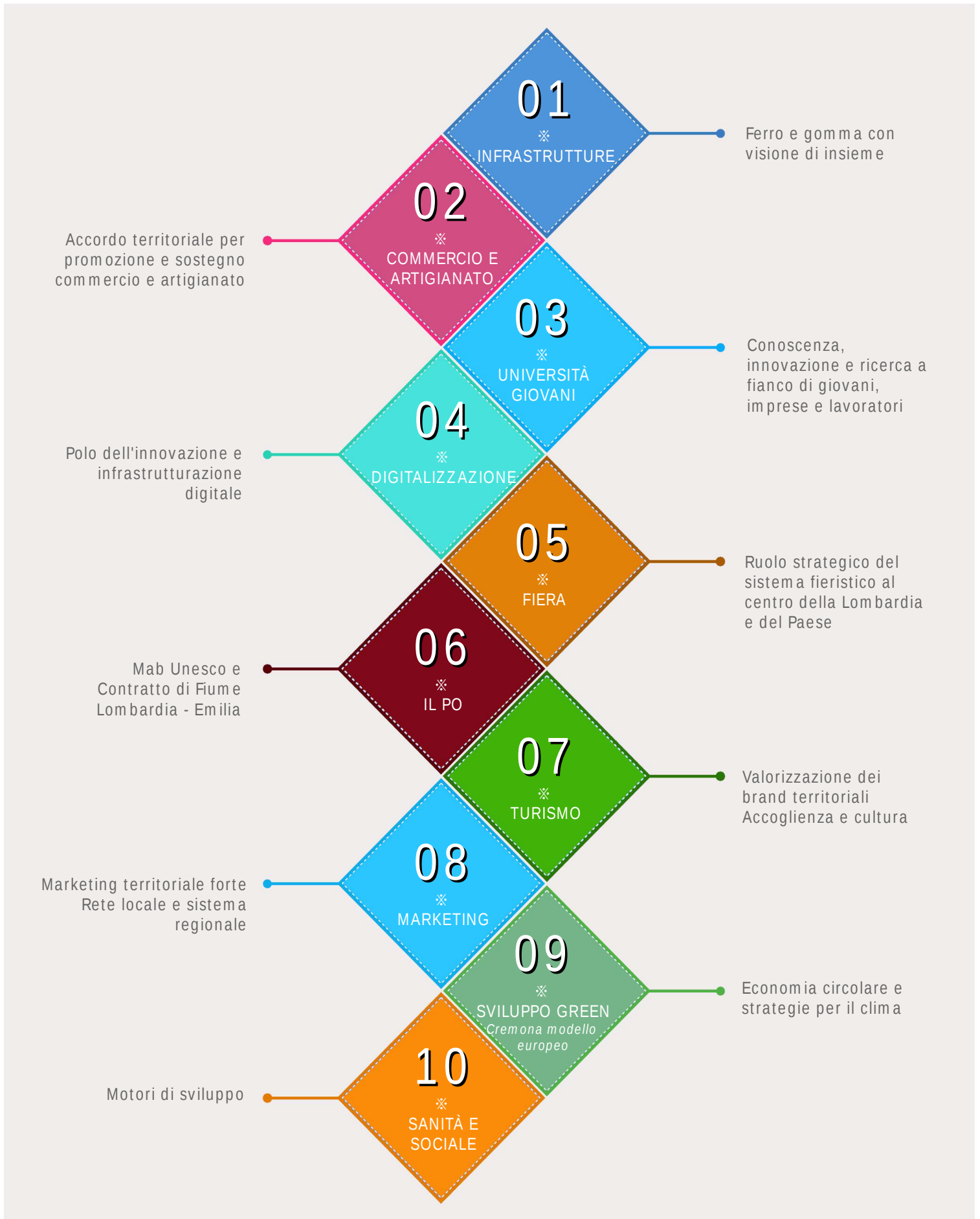


# Cremona

## 10 punti per la ripresa che interpellano la Regione



## 01 \*INFRASTRUTTURE

- COMPLETAMENTO RADDOPPIO FERROVIARIO MI-CR-MN E FINANZIAMENTO ANCHE TRATTO PIADENA-CREMONA-CODOGNO
- COLLEGAMENTO AUTOSTRADALE CREMONA-MANTOVA E SOLUZIONE PER TRATTA VELOCE MILANO-ADRIATICO
- RINNOVAMENTO MATERIALE ROTABILE SU BS E ATTENZIONE SUL TRATTO CREMONA-OLMENETA
- LOMBARDIA ED EMILIA ROMAGNA PER IL COLLEGAMENTO CR-PC SU FERRO
- ACCORDO CON ANAS PER FINANZIAMENTO PONTI

## 02 \*COMMERCIO E ARTIGIANATO

- STRATEGICO IL SOSTEGNO AL SETTORE CON DIMINUZIONE AFFITTI COMMERCIALI
- IN USCITA BANDO COMUNALE AD HOC PER ATTIVITÀ COMMERCIALI E ARTIGIANALI
- URGE PERCORSO PARTECIPATO COMUNE, REGIONE, CATEGORIE ECONOMICHE, PROPRIETARI PER ACCORDO TERRITORIALE CON INTERVENTI SU ASSICURAZIONI, CONFIDI, IMU E PRESSIONE PARLAMENTO PER MISURE COME CEDOLARE SECCA

## 03 \*UNIVERSITÀ, GIOVANI E INNOVAZIONE

- IN ATTO INVESTIMENTO DEL COMUNE, DI FONDAZIONE ARVEDI, DI PROVINCIA E DI ENTI E PRIVATI PER IL RILANCIO DI IMPORTANTI POLI TERRITORIALI UNIVERSITARI A CREMONA
- BRAND: AGROALIMENTARE CON IL COINVOLGIMENTO DELLE IMPRESE E DISTRETTO LIUTERIA CON IL COINVOLGIMENTO DEGLI ARTIGIANI ARTISTI E DI TUTTE LE ISTITUZIONI CULTURALI DELLA CITTA'
- ESSENZIALE INVESTIRE SU: CONOSCENZA, INNOVAZIONE E RICERCA A FIANCO DI IMPRESE E LAVORATORI / SISTEMA FORMATIVO GIOVANI / FAMIGLIE E PROSPETTIVE DI FUTURO
- INAUGURAZIONE NUOVO CAMPUS UNIVERSITARIO S. MONICA E LAVORI SULLO STUDENTATO
- RUOLO CENTRALE DELL'ORIENTAMENTO
- IMPORTANTE PROSPETTIVA ACCORDO CON LODI PER CLUSTER AGROALIMENTARE CON ANCHE CREMONA PROTAGONISTA

## 04 \*DIGITALIZZAZIONE

- SVILUPPO POLO INNOVAZIONE DIGITALE - IN COSTRUZIONE PROTOCOLLI D'INTESA TRA PA E IMPRESE
- AREA POLO: PROGETTUALITÀ CON LUOGHI ED EDIFICI PER ATTRARRE NUOVE IMPRESE E GIOVANI
- CONTINUA IL LAVORO PER L'INFRASTRUTTURAZIONE DIGITALE

## 05 \*FIERA

- NECESSITÀ DI RILANCIO DEL SISTEMA FIERISTICO DI CREMONA - SISTEMA CENTRALE IN LOMBARDIA E NEL PAESE
- FIERE UNICHE: ZOOTECCNIA E STRUMENTI MUSICALI DA RILANCIARE

## 06 \*IL PO

- IL PO ASSET FONDAMENTALE - ELEMENTO REGIONALE DI SVILUPPO TERRITORIALE
- NAVIGAZIONE FLUVIALE E MOBILITÀ DOLCE (PERCORSO VENTO) - ELEMENTI QUALIFICANTI DEL TURISMO
- AMBIENTE, NATURA E QUALITÀ DELLE ACQUE: TUTELA E FRUIZIONE
- RICONOSCIMENTO MAB UNESCO E CONTRATTO DI FIUME - STRUMENTI FONDAMENTALI PER LA VALORIZZAZIONE DEI TERRITORI PERIFLUVIALI E LA COLLABORAZIONE TRA GLI ENTI DELLE DUE SPONDE EMILIANE E LOMBARDE

## 07 \*TURISMO

- ESSENZIALE IL RAPPORTO CON EXPLORA E GLI INVESTIMENTI PER COORDINAMENTO E AIUTO NELLA PROMOZIONE - A PARTIRE DAL BRAND DELLA LIUTERIA E DELL'AGROALIMENTARE
- NECESSITÀ DI ATTENZIONE A PROGETTI DI RETE COME EAST LOMBARDY
- SOSTEGNO E SVILUPPO DEL SISTEMA DELL'ACCOGLIENZA
- COLLEGAMENTI INFRASTRUTTURALI E MOBILITÀ DOLCE

## 08 \*MARKETING TERRITORIALE

- PARTENDO DALLO STUDIO "MASTERPLAN 3C" PRODOTTO DA THE EUROPEAN HOUSE AMBROSETTI E' NECESSARIO PROSEGUIRE CON AZIONI IMPORTANTI DI MARKETING TERRITORIALE REALIZZATI PARTENDO DAL SOSTEGNO DI TUTTO IL SISTEMA ISTITUZIONALE, ECONOMICO E TERRITORIALE
- COSTRUZIONE PROGETTO DI MARKETING E PROMOZIONE

## 09 \*SVILUPPO GREEN

- INTENDIAMO RENDERE CREMONA UN MODELLO EUROPEO DI SVILUPPO SOSTENIBILE
- ATTIVITÀ IN SINERGIA CON MULTIUTILITIES E PRIVATI PER LA COSTRUZIONE E LA REALIZZAZIONE DI PROGETTI DI SVILUPPO IMPRONTATI SULLA CIRCOLARITÀ E IL RECUPERO DI MATERIA
- PROGETTAZIONI E INTERVENTI DI MITIGAZIONE E RESILIENZA AI CAMBIAMENTI CLIMATICI - NECESSITÀ DI AFFRONTARE QUESTE TEMATICHE CON FOCUS SU TPL, EFFICIENZA ENERGETICA E RIGENERAZIONE URBANA

## 10 \*SANITÀ E SOCIALE

- IMPORTANTE LA RIPRESA DEL PERCORSO INTERROTTO SULLA SANITÀ E PROSPETTIVA DI SVILUPPO, CON NUOVA E SICURA ATTENZIONE AGLI OSPEDALI - URGONO INVESTIMENTI: SUL PROGETTO DELLA SANITÀ (MEDICI, PERSONALE, REPARTI, STRUMENTI), SULLA STRUTTURA DELL'OSPEDALE DI CREMONA, SUL RAFFORZAMENTO DI TUTTA LA MEDICINA TERRITORIALE
- IL SOCIALE E' MOTORE DI SVILUPPO, VANNO STUDIATI NUOVI MODELLI, CON UNA MAGGIORE E ASSOLUTAMENTE NECESSARIA INTEGRAZIONE TRA SOCIALE E SANITARIO