



Cremona

COMUNE
DI CREMONA



PIANO DI PROTEZIONE CIVILE DEL COMUNE DI CREMONA

INTRODUZIONE AL PIANO

D.Lgs 1/2018 CODICE DELLA PROTEZIONE CIVILE

PERCHE' UN PIANO DI PROTEZIONE CIVILE?

- **PERCHE' LA PROTEZIONE CIVILE COMUNALE**
- **COM'E' ORGANIZZATO IL SISTEMA COMUNALE DI PROTEZIONE CIVILE**
- **DIRITTI E DOVERI DEI CITTADINI**

INTRODUZIONE AL PIANO

- 1 - PERCHE' LA PROTEZIONE CIVILE COMUNALE
IL SINDACO E' AUTORITA' DI PROTEZIONE CIVILE (art. 3 comma1 lettera c)**
- **L'ATTIVITA' DI COORDINAMENTO A LIVELLO COMUNALE**
 - **INFORMA LA POPOLAZIONE SUI POSSIBILI RISCHI PRESENTI NEL TERRITORIO**
 - **DIRIGE GLI INTERVENTI DI SOCCORSO**
 - **ADOTTA PROVVEDIMENTI URGENTI PER LA SALVAGUARDIA DELLA VITA UMANA**

INTRODUZIONE AL PIANO

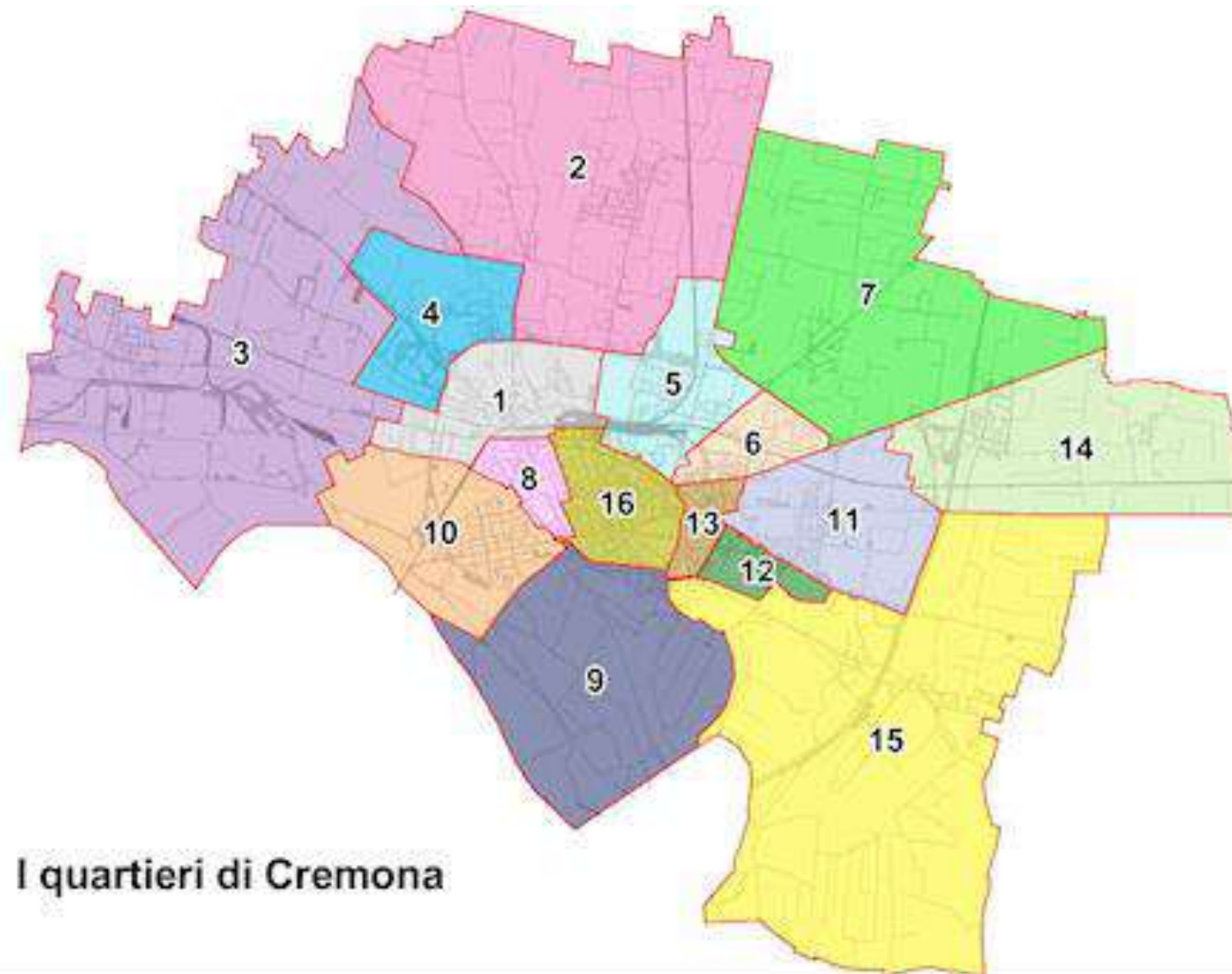
CHE COS'E' UN PIANO COMUNALE DI PROTEZIONE CIVILE ?

E' lo studio del territorio, dei rischi, delle attività e delle procedure che devono essere adottate per fronteggiare un evento calamitoso sul territorio comunale.

Costituisce il principale strumento che utilizza il Sindaco per fronteggiare le emergenze.

INTRODUZIONE AL PIANO

2 - COM'E' ORGANIZZATO IL SISTEMA COMUNALE DI PROTEZIONE CIVILE

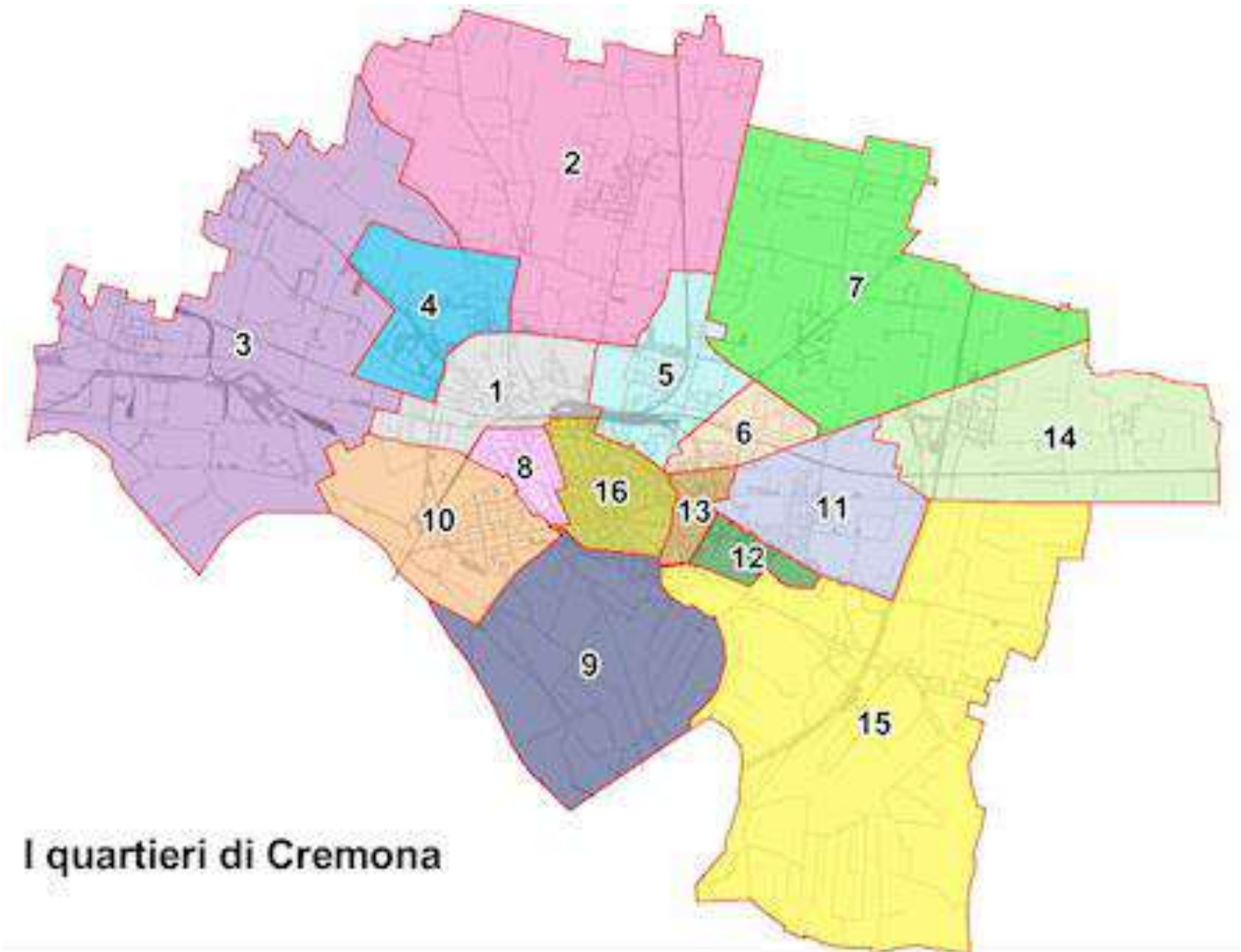


I quartieri di Cremona

2 - COM'E' ORGANIZZATO IL SISTEMA COMUNALE DI PROTEZIONE CIVILE

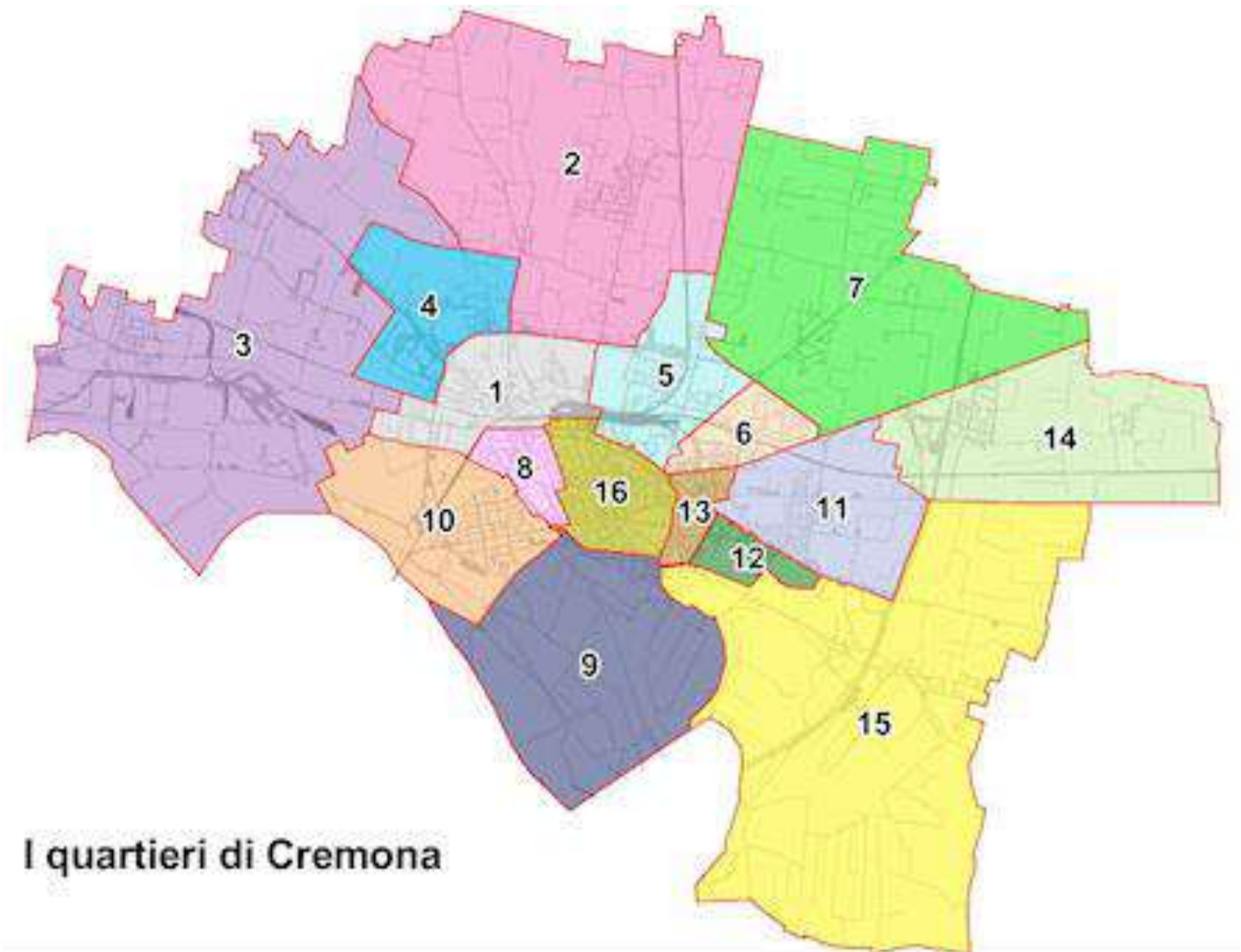
La pianificazione del piano analizza:

- **Il Territorio**
- **I Rischi presenti sul Territorio**
- **Le Risorse e i Mezzi a disposizione**
- **Le Aree di Attesa, di Ricovero per la Popolazione e le Aree di Ammassamento dei Soccorritori**
- **Le Procedure di Intervento**
- **I Sistemi di Comunicazione**



I Quartieri sono stati analizzati:

- Sugli scenari di rischio
- Sull'analisi del tessuto sociale



INTRODUZIONE AL PIANO

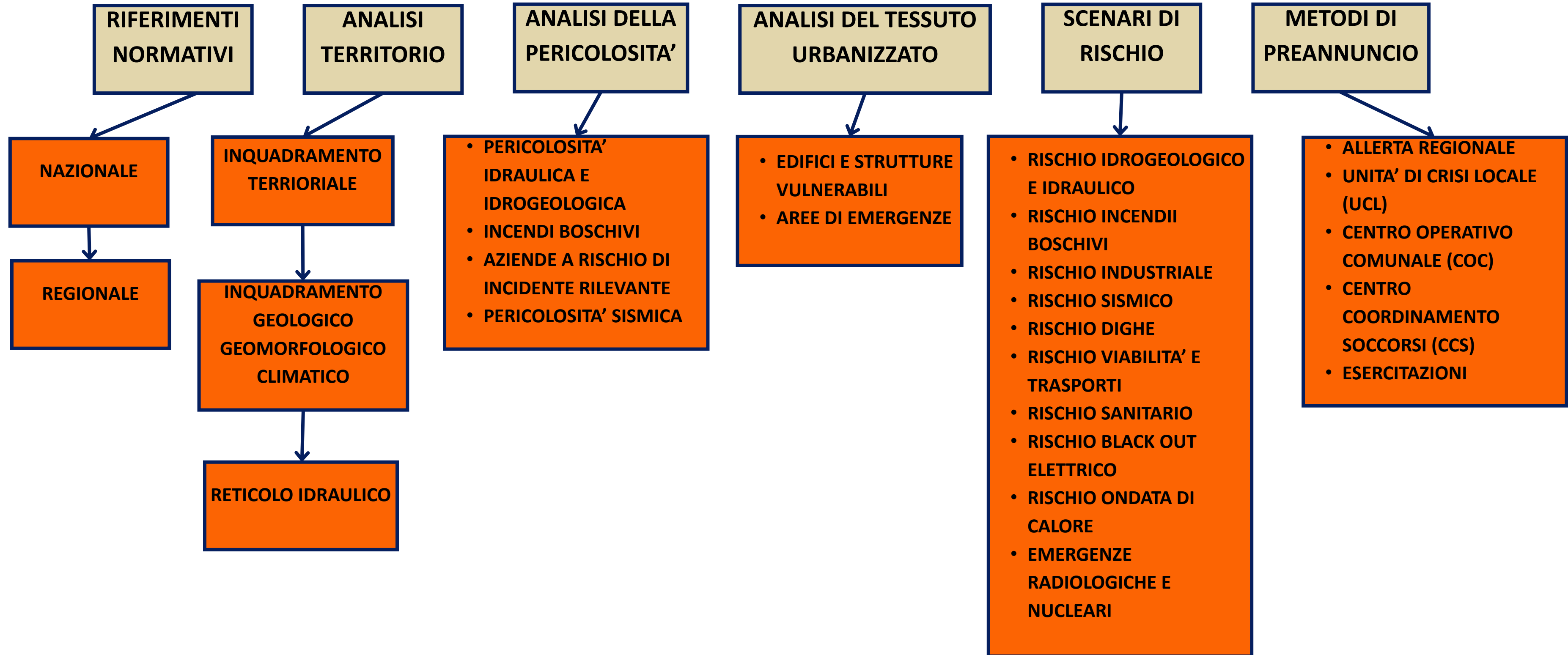


L'aggiornamento del Piano ha rivisitato:

- **Rischio Idrogeologico e Idraulico**
- **Rischio Incendi Boschivi**
- **Rischio Industriale**
- **Rischio Sismico**
- **Rischio Dighe**
- **Rischio Viabilità e Trasporti**
- **Rischio Sanitario**
- **Rischio Black Out Elettrico**
- **Rischio Ondata di Calore**
- **Emergenze Radiologiche e Nucleari**
- **Salvataggio dei Beni culturali**



GLI ARGOMENTI



RISCHIO IDROGEOLOGICO E IDRAULICO

Adeguamento alle perimetrazioni delle aree allagabili

Cartografia e Studio

Procedure di
Intervento



Alerta meteo

Come funziona?

Livelli di criticità:

ASSENTE
ORDINARIA
MODERATA
ELEVATA



RISCHIO INCENDI BOSCHIVI

La presenza di coperture boscate all'interno del Comune di Cremona e prossime agli abitati può rendere significativo in alcune zone il rischio di incendi di interfaccia.

Cartografia con aree boschive
del Comune distinte per classi
di incendi

PROCEDURA



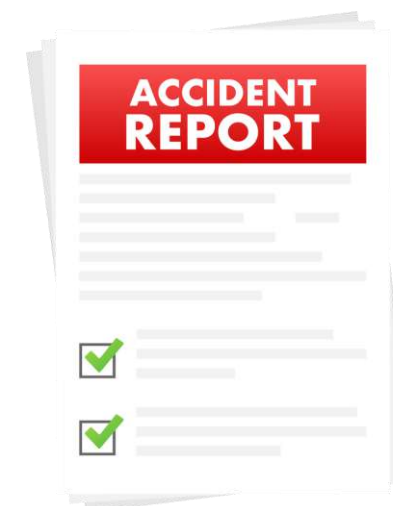
RISCHIO INDUSTRIALE

Recepimento delle versioni più recenti dei Piani di Emergenza Esterni delle Aziende a Rischio di Incidente Rilevante (D.Lgs 105/2015) e degli scenari di rischio realizzati in collaborazione con la Prefettura

**Individuazione delle
aziende a Rischio di
Incidente Rilevante**



**Piani di Emergenza
Esterna**

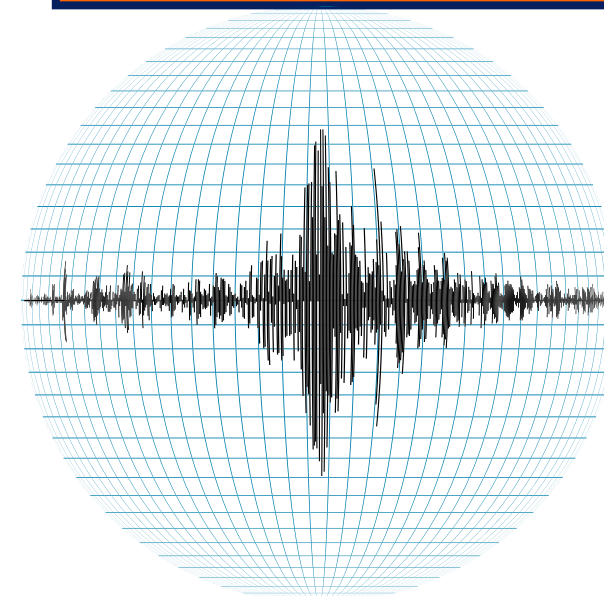


RISCHIO SISMICO

Adeguamento delle procedure operative al Piano Soccorso Sismico di Regione Lombardia.

Mappatura edifice
vulnerabili
Aree destinate accoglienza
popolazione

PROCEDURA di accoglienza della
popolazione
Prime verifiche speditive –
censimento danni



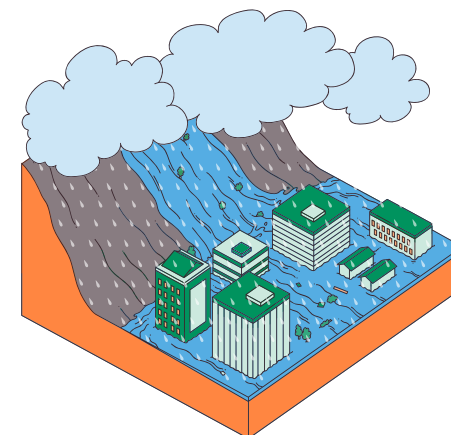
RISCHIO DIGHE

Tra i territori interessati dalle aree di allagamento conseguenti ad ipotetico collasso della traversa di Isola Serafini, ovvero a manovre di apertura degli scarichi, rientra anche quello di Cremona. Gli enti territoriali sovracomunali di riferimento sono la Prefettura-UTG e la Provincia di Cremona

Individuazione aree a
rischio allagamenti



PROCEDURE di
allertamento



RISCHIO RISCHIO VIABILITA' E TRASPORTI

I pericoli riconducibili alle attività di trasporto si possono manifestare tanto all'interno quanto all'esterno del sistema dei trasporti, costituito dalle infrastrutture, dai veicoli, dal personale addetto, nonché dai suoi utenti.

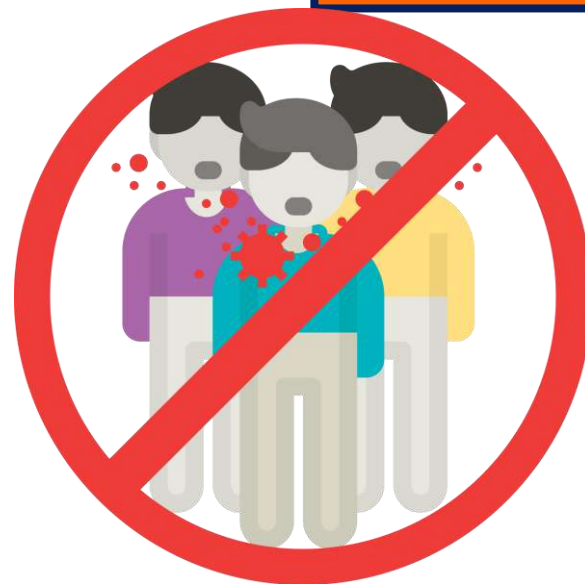
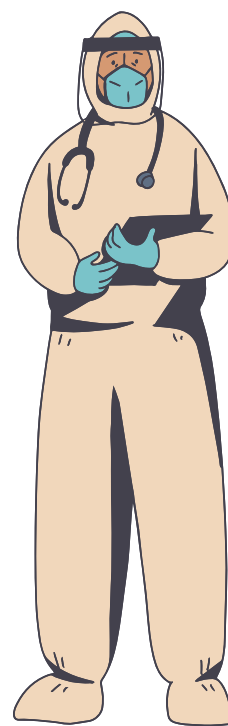
PROCEDURA



RISCHIO SANITARIO

Si tratta di una tipologia di rischio che si evidenzia ogni volta che si creano situazioni critiche che possono incidere sulla salute umana.

PROCEDURE COVID e
individuazione delle società
che forniscono DPI



RISCHIO BLACKOUT ELETTRICO

Si intende per blackout elettrico un'interruzione dell'energia elettrica che può verificarsi per motivi diversi:

- a causa di un incidente alla rete di trasporto o alle centrali di distribuzione;
- per consumi eccezionali di energia;
- per distacchi programmati dal gestore nazionale;
- quale fenomeno indotto da altri eventi calamitosi.



BLACKOUT

PROCEDURA
Coordinamento con ASST
Power station

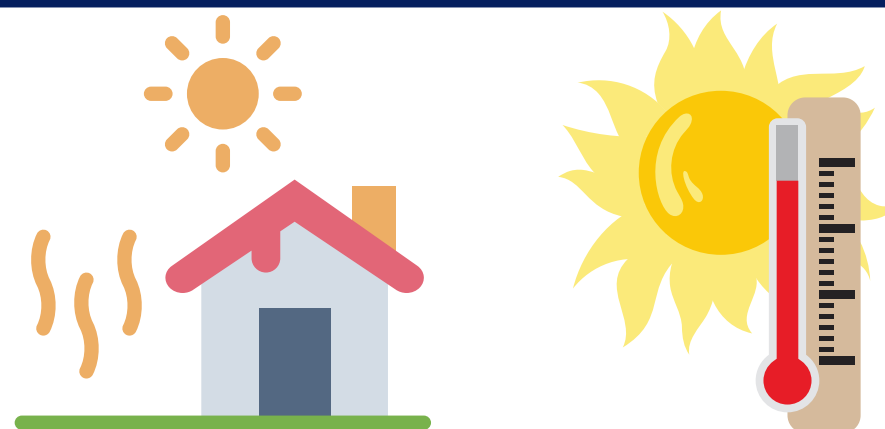


BLACKOUT

RISCHIO ONDATA DI CALORE

In concomitanza con periodi di temperature molto elevate della durata di più giorni consecutivi, spesso associati a elevati tassi di umidità, forte irraggiamento solare e assenza di ventilazione, si manifestano ondate di calore che possono rappresentare un rischio per la salute della popolazione.

PROCEDURA: informare la cittadinanza sulle procedure di salvaguardia – in caso di necessità interveniamo



EMERGENZE RADIOLOGICHE E NUCLEARI

Un'emergenza di carattere nucleare è riferita alle situazioni determinate da eventi incidentali che diano luogo, o possano dar luogo, ad un'immissione di radioattività nell'ambiente tale da comportare dosi per la popolazione superiori ai limiti stabiliti.

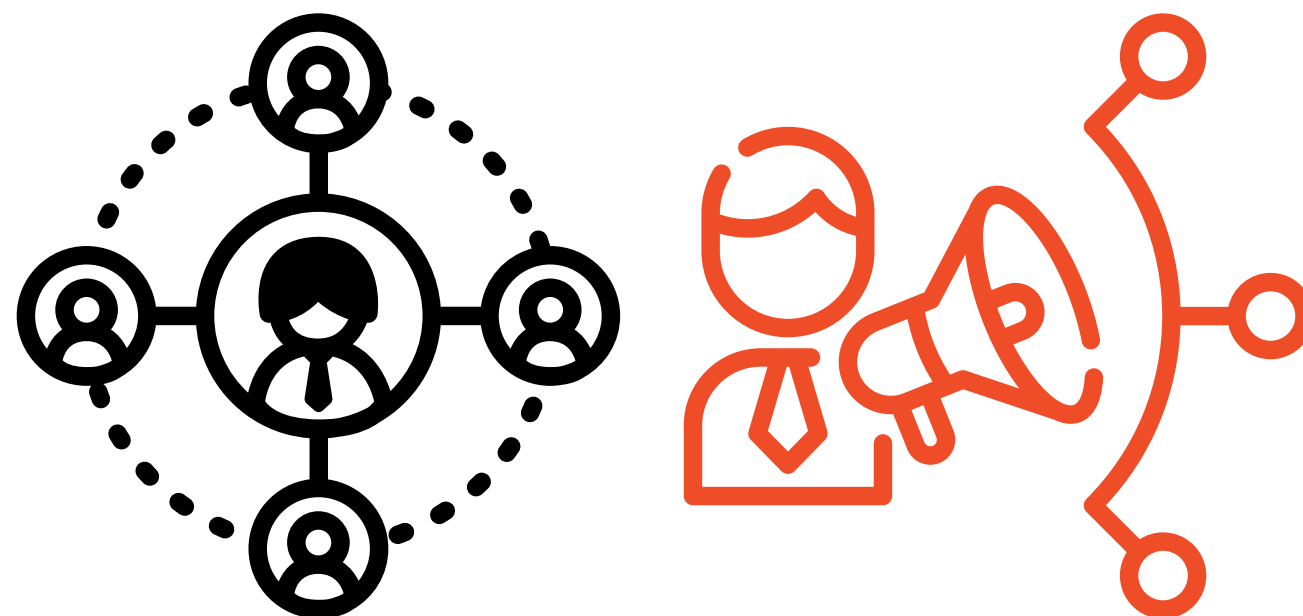
PROCEDURA



LA GESTIONE DELL'EMERGENZA PREVISTA DAL PIANO

Unità di Crisi Locale (UCL):

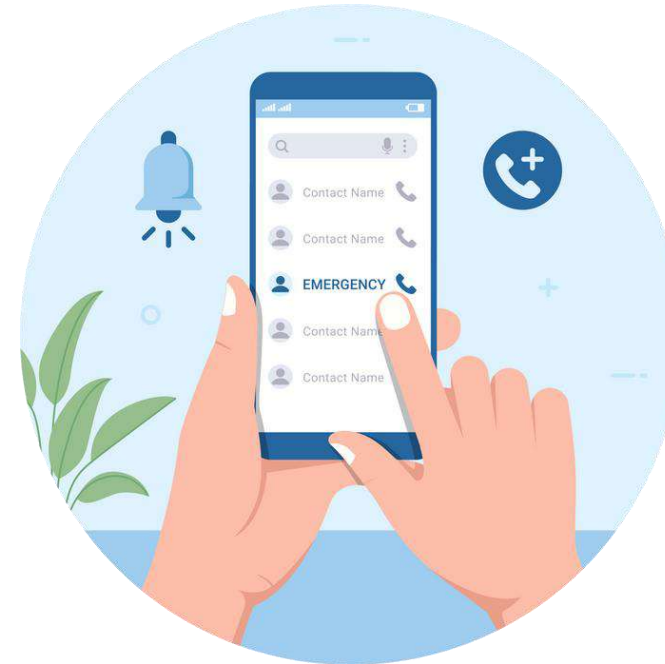
In caso di emergenza il primo livello ad intervenire è quello comunale, con l'attivazione del Centro Operativo Comunale (COC) dove opera l'Unità di Crisi Locale (UCL) che gestisce la situazione, raccoglie le richieste del territorio e organizza le risorse a disposizione.



LA GESTIONE DELL'EMERGENZA PREVISTA DAL PIANO

3 – PER I CITTADINI

- **Conoscere i rischi del proprio quartiere;**
- **Rimanere informato tramite le allerte che il Comune emana, così da poter fronteggiare autonomamente le situazioni;**



LA GESTIONE DELL'EMERGENZA PREVISTA DAL PIANO

3 – PER I CITTADINI

- Rimanere informati tramite:



RadarLOM
La nuova app per monitorare le precipitazioni in Lombardia

radarLOM

ARPA LOMBARDIA
Agenzia Regionale per la Protezione dell'Ambiente

Regione Lombardia



NON
RISCHIO

BUONE PRATICHE DI PROTEZIONE CIVILE



#fermiamolinsieme
Scarica **allertaLOM**

la App di Regione e Protezione Civile

Download on the App Store | GET IT ON Google Play

Seleziona **CERCACOVID** e compila il questionario sul tuo stato di salute: aiuterai medici e ricercatori a tracciare una mappa del contagio. Per saperne di più vai sul sito di Regione Lombardia

allertaLOM

Regione Lombardia

www.regione.lombardia.it

ARIA
AGENZIA REGIONALE PER L'INFORMAZIONE E LA SICUREZZA

Regione Lombardia

CONOSCERE LE AREE D'EMERGENZA



Cremona
COMUNE
DI CREMONA

PROTEZIONE CIVILE

AREA DI EMERGENZA

A 

AREA DI ATTESA SICURA
PUNTO DI INFORMAZIONE E ASSISTENZA

1 - A1

AREA DI ATTESA

AREA DI RICOVERO



Cremona
COMUNE
DI CREMONA

PROTEZIONE CIVILE

AREA DI EMERGENZA

R 

AREA DI RICOVERO DELLA POPOLAZIONE

3 - R2

CONOSCERE LE AREE D'EMERGENZA



AREA DI ATTESA

SIMBOLO

COSA SONO:

Le aree di attesa sono luoghi di prima accoglienza in cui la popolazione riceve le prime informazioni sull'evento e i primi generi di conforto, in attesa di essere sistemate in strutture di accoglienza adeguate.

SONO SUDDIVISE PER QUARTIERI

A



Cremona
COMUNE
DI CREMONA

PROTEZIONE CIVILE

AREA DI EMERGENZA

A 

AREA DI ATTESA SICURA
PUNTO DI INFORMAZIONE E ASSISTENZA

1 - A1

CONOSCERE LE AREE D'EMERGENZA

AREA DI ATTESA

CARATTERISTICHE DELL'AREA			
AREA	1 - A1		
USO ATTUALE	Giardini Città di Alaquàs	UBICAZIONE	Largo Ragazzi del '99
SUPERFICIE (m2)	7.700	QUARTIERE	1
ESTRATTO ORTOFOTO			
NOTE			

CONOSCERE LE AREE D'EMERGENZA



AREA DI RICOVERO

SIMBOLO

COSA SONO:

Aree dedicate con ampi spazi in cui vengono allestite strutture ricettive di emergenza per garantire assistenza e ricovero a coloro che hanno dovuto abbandonare la propria abitazione.

R



PROTEZIONE CIVILE

AREA DI EMERGENZA

R




AREA DI RICOVERO DELLA POPOLAZIONE

3 - R2

CONOSCERE LE AREE D'EMERGENZA

AREA DI RICOVERO

CARATTERISTICHE DELL'AREA			
AREA	3 - R2		
USO ATTUALE	Campo comunale Cavatigozzi	UBICAZIONE	Via Guido Grassi, 19
SUPERFICIE (m2)	7.500	QUARTIERE	3
ESTRATTO ORTOFOTO			
NOTE	Terreno comunale		

PROCEDURE ESONDAZIONE FIUME PO - RIM

SI DIVIDONO IN 5 FASI

GIALLA - ATTENZIONE

COMUNICAZIONE:

- UFFICIO OPERATIVO AIPO
- PREFETTURA
- ANALISI STRUMENTALE O SITO AIPO PONTE DELLA BECCA

IL ROC
(Referente Operativo Comunale)
COORDINA - UCL

SERVIZIO DI
PROTEZIONE
CIVILE

MONITORAGGIO COSTANTE
LIVELLI IDROMETRICI
TRAMITE PORTALE AIPO

ARANCIONE ATTENZIONE

IL ROC
(Referente Operativo Comunale)
COORDINA - UCL

MONITORAGGIO COSTANTE
LIVELLI IDROMETRICI
TRAMITE PORTALE AIPO

INVIA PERSONALE PER
CONTROLLO SITUAZIONE RETE
FOGNARIA, IDRICA E CADUTA
ALBERI

DIFFUSIONE
MESSAGGI ALLA
POPOLAZIONE

INTERVENTO DEL GRUPPO
COMUNALE VOLONTARI DI
PROTEZIONE CIVILE

ARANCIONE PREALLARME

IL ROC
(Referente Operativo Comunale)
COORDINA - UCL

DISPONE

MONITORAGGIO COSTANTE
LIVELLI IDROMETRICI
OGNI 3/4 ORE IN LOCO

DIFFUSIONE
MESSAGGI ALLA
POPOLAZIONE

INTERVENTO DEL GRUPPO
COMUNALE VOLONTARI DI
PROTEZIONE CIVILE

ROSSA PREALLARME

IL ROC
(Referente Operativo Comunale)
COORDINA - UCL

LA FRASE DI PREALLARME
SCATTA QUANDO IL LIVELLO DEL
FIUME PO ALL'IDROMETRO DI
RIFERIMENTO (PONTE SUL PO)
RAGGIUNGE I + 2.19 METRI

SERVIZIO DI PROTEZIONE CIVILE
EFFETTUA UN PREALLARME ALLA
POPOLAZIONE
(RESIDENTI E ATTIVITA')
PREDISPOSIZIONE DI ORDINANZE
CONTINGIBILI E URGENTI

IL ROC PREDISPONE APERTURA
C.O.C.
Centro Operativo Comunale

ROSSA ALLARME

LA FRASE DI ALLARME SCATTA
QUANDO IL LIVELLO DEL FIUME
PO ALL'IDROMETRO DI
RIFERIMENTO (PONTE SUL PO)
RAGGIUNGE I + 2.69 METRI

VENGONO PREDISPOSTI I POSTI
DI BLOCCO LUNGO LE VIE DI
ACCESSO ALLE ZONE A RISCHIO

DIFFUSIONE
MESSAGGI ALLA
POPOLAZIONE

INTERVENTO DEL GRUPPO
COMUNALE VOLONTARI DI
PROTEZIONE CIVILE

PROCEDURE

ESONDAZIONE FIUME PO - rim

MESSAGGI ALLA
POPOLAZIONE



TUTTO IL SISTEMA E' IN FASE DI
ATTENZIONE

*...MESSAGGIO CHE SI VUOLE
STRASMETTERE...*



TUTTO IL SISTEMA E' IN FASE DI
ATTENZIONE - PREALLARME

*...MESSAGGIO CHE SI VUOLE
STRASMETTERE...*



TUTTO IL SISTEMA E' IN FASE DI
PREALLARME - ALLARME

*...MESSAGGIO CHE SI VUOLE
STRASMETTERE...*